



**D** Fertigstellung  
**E** Completion

**D** Zum langfristigen Schutz vor Witterung und Pilzbefall ...

empfehlen wir vor Installation das 2-malige Einlassen Ihres **SUPERCOMP** mit einem **UV-Holzschutz-Öl** (zumindest der Deckel sollte eingelassen werden).

**Unsere Empfehlung:** Wir verwenden JOTUN Demidekk Terrasslasyr. Das Holz ist mindestens 2-4 Jahre vor Witterung und Pilzbefall sicher (laut Angaben des Herstellers und unserer Erfahrung).

Sie benötigen nur 1 Liter und erhalten JOTUN im guten Fachhandel. Natürlich können Sie auch ein anderes Produkt aus dem Baumarkt verwenden.



**E** For long-term protection against weather and fungal ...

we recommend you to coat your **SUPERCOMP** twice by usage of an **UV-protection oil** before installation (at least for the lid board).

We use JOTUN Demidekk Terrasslasyr which will protect the timber against strong weather and fungal infestation 2-4 years long (according to JOTUN company and our experience).

You only need 1 litre and you can get JOTUN at specialist retailers. Of course you can also use another product from any store you prefer.

**5**  
**D** Inbetriebnahme  
**E** Initial Startup



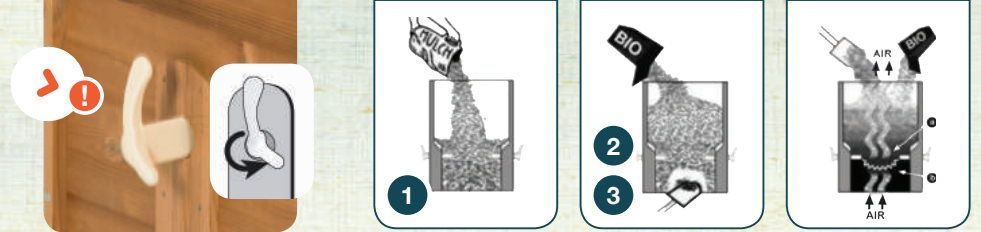
**D** So starten Sie Ihren **SUPERCOMP**

**1** Stellen Sie die Kompostregler nach oben in einem Abstand von 4 cm zur Wand und werfen Sie erstmals ca. 30 cm lockeres Material ein. (Mulch, Stroh oder Altkompost)

**2** Sie können nun Ihre frischen Bioabfälle einwerfen! Achtung: Die Abfälle fallen bis zum Boden hinunter.

**3** Entnehmen Sie nach ca. 4-6 Wochen das in [1] eingeworfene Material und bilden Sie eine Höhle!

Weitere Informationen zur Inbetriebnahme entnehmen Sie der Beilage oder auf [www.komposter.com](http://www.komposter.com)



**E** To start your **SUPERCOMP**

**1** Adjust both compost regulators - oriented upwards - at a distance of 1.6 in to the side panel and insert about 11-12 in of loose material first. (mulch, straw or fermented compost)

**2** Start filling in your organic waste! Note that the waste will reach down to the bottom.

**3** Take out the loose material which you have filled in [1] after 4-6 weeks and build a cave! (see the picture above)

Take further information about starting your composter on our website [www.komposter.com](http://www.komposter.com)

**6**



**D** Auspacken und Teile nebeneinander auflegen

So bauen Sie Ihren Komposter am schnellsten zusammen.

Teile / Parts

1 x 1	8 x 5	1 x 9	1 x 13
2 x 2	1 x 6	1 x 10	
2 x 3	2 x 7	1 x 11	
2 x 4	1 x 8	12 x 12	



**E** Unpacking and lay your parts next to each other

To assemble your composter most rapid.

**SUPERCOMP**  
DER PROFI-KOMPOSTER MIT EINMALIGER 3-VORTEILE TECHNIK  
**Montage-Bildanleitung**  
SUP 26001



**E Prepare the place of installation**  
We recommend you:

**1 Prepare your place in one horizontal level!**  
Place the bottom board on this surface

**2** Place the bottom board on this surface

*Optional: You can install a floor with bricks*

**D Vorbereitung**  
**E Preparation**



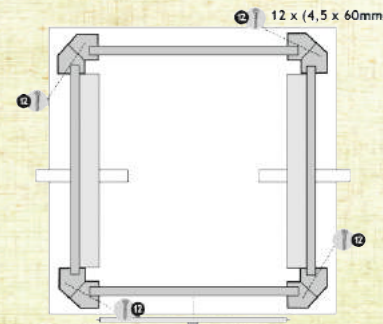
**2**

**D Bereiten Sie den Aufstellplatz vor**  
Wir empfehlen:

**1 Platz komplett waagrecht vorbereiten!**

**2** Bodenplatte auf waagrecht-er Fläche auflegen

*Optional kann auch ein Ziegelboden gelegt werden*



**D Gleitelemente**  
**E Sliding supports**

**D 2 x Gleitelemente anschrauben**

**2 x 2** Seitenwand (mit den Lochöffnungen für die Regler)

**2 x 3** Schutz-Alu-Kappe (zuvor aufstecken)

**2 x 4** Gleitelemente (zur Lochöffnung)

**8 x 5** Kleine Schrauben (an den Ecken der Gleitelemente anschrauben)



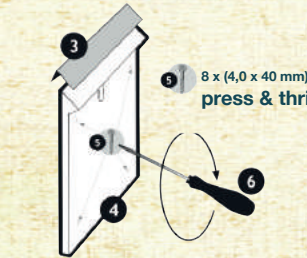
**E Screw on both sliding supports**

**2 x 2** Side panel (panels with holes for compost regulators)

**2 x 3** Aluminium frame (slip over first)

**2 x 4** Sliding supports (connect open hole)

**8 x 5** Small screws (screw on the corners of sliding support)



**3**

**D Teile verschrauben**

**2 x 3** Fertige Seitenwand (mit Kompostregler)

**1 x 8** Frontwand (mit Entnahmeklappe)

**1 x 11** Rückwand

**12 x 12** Grosse Schrauben

**E Screwing panels**

**2 x 3** Pre-assembled Side panel (with compost regulators)

**1 x 8** Front panel

**1 x 11** Back panel

**12 x 12** Big screws



**D Montieren**  
**E Screwing panels**

**4**

